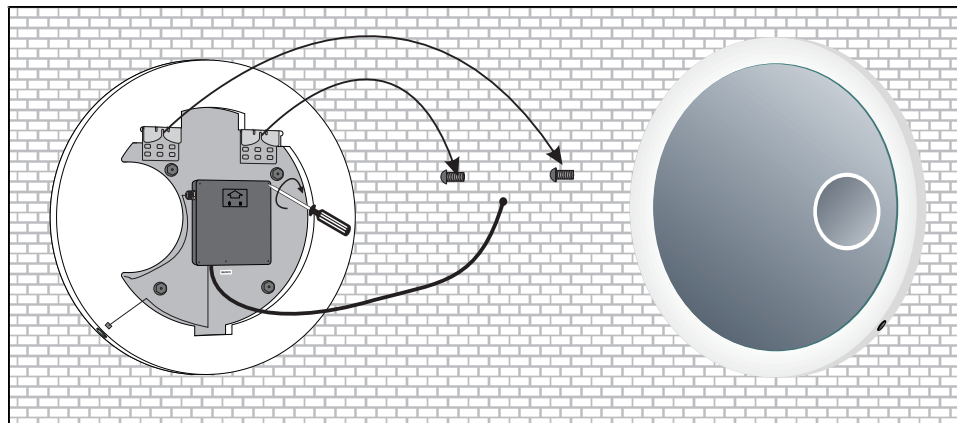
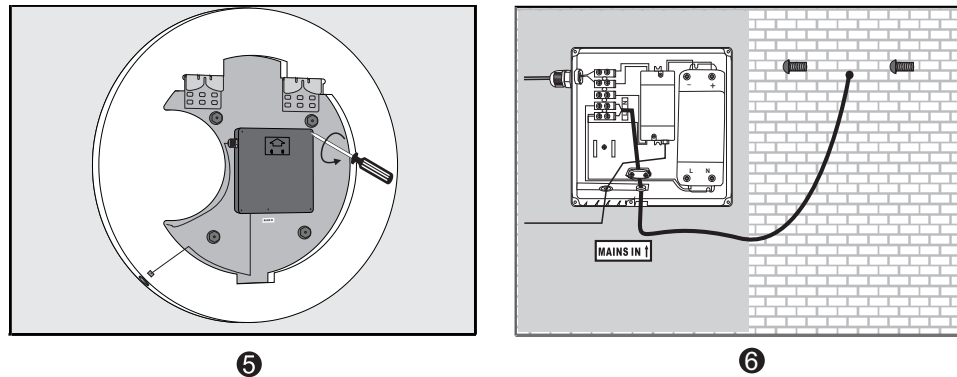
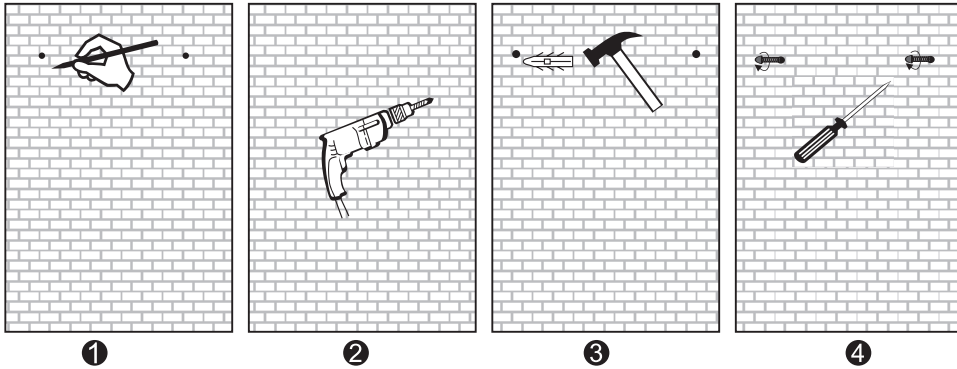


Montážní návod

FT800 / FT900

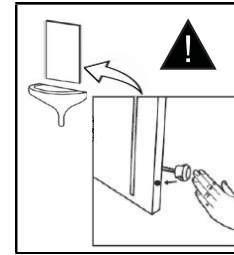
Montážní návod
Mounting instructions
Montageanleitung
Instrukcja montażu
Montážny návod
Szerelési utasítás



Ovládání IR senzoru
IR sensor control
IR-Sensorsteuerung
Sterowanie IR czujnika
Ovládanie IR senzora
IR érzékelő vezérlés

Ovládání IR senzoru

30% 100%
3500K 6500K



Ujistěte se, že jsou všechny senzory vzdáleny alespoň 150 mm od jakéhokoli pevného povrchu, včetně stěn.
Make ensure all sensors are at least 150 mm away from any solid surface, including walls.
Stellen Sie sicher, dass alle Sensoren mindestens 150 mm von festen Oberflächen, einschließlich Wänden, entfernt sind.
Upewnij się, że wszystkie czujniki znajdują się w odległości co najmniej 150 mm od jakiegokolwiek twardej powierzchni, w tym ścian.
Uistite sa, že sú všetky senzory vzdialené aspoň 150 mm od akéhokoľvek pevného povrchu, vrátane stien.
Győződjön meg arról, hogy minden érzékelő legalább 150 mm-re van minden szilárd felülettől, beleértve a falakat is.

- 1. Zap/vyp:** Přesuňte ruku nad senzor, světlo se zapne/vypne.
- 2. Ztlumení jasu:** Pokud světlo svítí, držte ruku nad senzorem déle než 1 vteřinu. Úroveň jasu se ztlumí. Když oddálíte ruku od snímače, jas zůstane na poslední nastavené úrovni.
- 3. Nastavení teploty barev:** Když je světlo vypnuté, držte ruku nad senzorem déle než 1 vteřinu, světlo se rozsvítí a teplota barvy se změní. Když oddálíte ruku od senzoru, teplota barev zůstane na poslední nastavené úrovni.

- 1. Power On/Off:** Move your hand over the sensor, the light will turn on/off.
- 2. Dimming the brightness:** When the light is on, hold your hand over the sensor for more than 1 second. The brightness level will dim. When you move your hand away from the sensor, the brightness will remain at the last set level.
- 3. Color temperature setting:** When the light is off, hold your hand over the sensor for more than 1 second, the light will turn on and the color temperature will change. When you move your hand away from the sensor, the color temperature will remain at the last set level.

- 1. Ein-/Aussschalten:** Bewegen Sie Ihre Hand über den Sensor, das Licht wird ein-/ausgeschaltet.
- 2. Dimmen der Helligkeit:** Wenn das Licht eingeschaltet ist, halten Sie Ihre Hand länger als 1 Sekunde über den Sensor. Die Helligkeitsstufe wird gedimmt. Wenn Sie Ihre Hand vom Sensor wegbewegen, bleibt die Helligkeit auf der zuletzt eingestellten Stufe.
- 3. Einstellung der Farbtemperatur:** Wenn das Licht ausgeschaltet ist, halten Sie Ihre Hand länger als 1 Sekunde über den Sensor, das Licht wird eingeschaltet und die Farbtemperatur ändert sich. Wenn Sie Ihre Hand vom Sensor entfernen, bleibt die Farbtemperatur auf dem zuletzt eingestellten Wert.

- 1. Włączanie/wyłączanie zasilania:** Przesuń dłoń nad czujnikiem, światło włączy się/wyłączy.
- 2. Ściemnianie jasności:** Gdy światło jest włączone, przytrzymaj dłoń nad czujnikiem przez ponad 1 sekundę. Poziom jasności zmniejszy się. Gdy odsuniesz rękę od czujnika, jasność pozostanie na ostatnio ustawionym poziomie.
- 3. Ustawienie temperatury barwowej:** Gdy światło jest wyłączone, przytrzymaj rękę nad czujnikiem przez ponad 1 sekundę, światło włączy się i zmieni się temperatura barwowa. Gdy odsuniesz rękę od czujnika, temperatura barwowa pozostanie na ostatnio ustawionym poziomie.

- 1. Zapnutie/Vypnutie:** Presuňte ruku nad senzor, svetlo sa zapne/vypne.
- 2. Stlmenie jasu:** Keď svetlo svieti, držte ruku nad senzorom dlhšie ako 1 sekundu. Úroveň jasu sa stlmí. Keď oddialite ruku od snímača, jas zostane na poslednej nastavenej úrovni.
- 3. Nastavenie teploty farieb:** Keď je svetlo vypnuté, držte ruku nad senzorom dlhšie ako 1 sekundu, svetlo sa rozsvieti a teplota farby sa zmení. Keď oddialite ruku od senzora, teplota farieb zostane na poslednej nastavenej úrovni.

- 1. Be-/Kikapcsolás:** Mozgassa a kezét az érzékelőn, a lámpa ki/bekapcsol.
- 2. A fényerő csökkentése:** Amikor a lámpa világít, tartsa a kezét az érzékelő felett több mint 1 másodpercig. A fényerő halványodik. Ha elmozdítja a kezét az érzékelőtől, a fényerő az utoljára beállított szinten marad.
- 3. Színhőmérséklet beállítása:** Ha a lámpa kialszik, tartsa a kezét az érzékelő felett több mint 1 másodpercig, ekkor a lámpa bekapcsol, és a színhőmérséklet megváltozik. Ha elmozdítja a kezét az érzékelőtől, a színhőmérséklet az utoljára beállított szinten marad.

CZ MONTÁŽ

Montáž tohoto výrobku by měla provádět pouze pověřená osoba. Při nerespektování tohoto doporučení zanikají naše závazky ze záruky a povinnosti odpovědnosti (může dojít i k ohrožení života). Dodržte doporučenou oblast ochrany kolem vany a sprchy! Při vrtání dbejte pozor na elektrická, plynová a vodovodní potrubí. Před započetím prací vypněte přívod proudu. Příložený upevňovací materiál je standardní materiál a není vhodný pro každý podklad, na který bude zrcadlo umístěno. Podle podkladu použijte potřebný upevňovací materiál. Síťové přírodní vedení se nesmí stlačovat a vnější izolace kabelu musí vést až do skříňky. Ochranný vodič (zelený/žlutý) zrcadlové skříňky spojte s ochranným vodičem (zelený/žlutý) síťového vedení! Po provedené montáži zkontrolujte, zda je skříňka dostatečně upevněna na stěně. Bezpečnost: U výrobku se žárovkovým nebo halogenovým osvětlením nikdy nezakrývejte horní stranu skříňky, hrozí nebezpečí požáru! U výrobku se zářivkami nebo LED svítidly, dodržujte bezpečný odstup od ozařovaných předmětů. Při výměně žárovek používejte pouze předepsaný typ (typový štítek). Nedotýkejte se zářičů ani halogenových žárovek, pokud jsou pod proudem (hrozí nebezpečí popálení!). Údržba, čištění: Na usazené nečistoty používejte jemný víceúčelový čistič prostředek. V žádném případě nepoužívejte čističí prostředky se zrnitou hrubou strukturou ani houbičky s drsným povrchem. Zrcadlo čistěte pouze měkkým, suchým hadříkem. Usazenou nečistotu odstraňte čistou vodou nebo čističím prostředkem na okna. Záruka: Na naše výrobky poskytujeme záruku 2 roky od data prodeje. Z této záruky jsou vyloučeny škody způsobené neodbornou montáží nebo nevhodným zacházením. Při problémech se obraťte na náš servis.

GB MOUNTING

This unit may only be installed by an authorised and qualified electrician in conformance to the established national regulations. Any violation of this requirement will invalidate our warranty and liability obligations and may endanger life. Leave a safety area around the bath and shower! When drilling, be careful to avoid electricity cables and gas and water pipes. Turn off the electricity at the fuse box all stage before beginning. The enclosed mounting material is standard and not suitable for every base. It may be necessary to use special mounting material. The mains connection cable may not be pinched and the sheath insulation must extend into the cabinet. The protective earth conductor (green/yellow) on the mirror cabinet must be connected with the protective earth conductor (green/yellow) in the mains cable! Alter assembly, check that the cabinet hangs securely on the wall. Safety: Products with incandescent or halogen bulbs: Do not place anything on the top of the cabinet - risk of fire. Products with LED lighting: Please observe a safe distance from the illuminated objects. When replacing lamps, only use the lamps specified on the type label. Never direct the shower spray onto the cabinet. Never touch halogen lamps and their reflectors when they are on - risk of being burnt! Care, Cleaning: for stubborn stains use a mild all-purpose cleaning liquid. Never use scouring detergents, cleaning agents containing solvents or abrasive sponges. Glass mirrors: Remove stubborn dirt on the glass with clear water or with a glass cleaner. Guarantee: we guarantee our products 2 years from the date of purchase. Damage caused by improper handling or incorrect installation and expendable parts, such as Lamps are excluded from the guarantee. Our customer support will help you if there is a problem. Errors and omissions excepted.

DE MONTAGE

Die Montage dieses Erzeugnisses bilte nur von einem autorisierten Elektrofachmann unter Beachtung der geltenden nationalen Vorschriften. Bei Nichtbeachtung unserer Garantie- und Haftungsverpflichtungen, es kann Lebensgefahr bestehen. Schutzbereich um Badewanne und Dusche beachten! Beim Bohren Strom, Gas- und Wasserleitungen beachten. Vor Beginn Strom all-polig abschalten. Das beigelegte Befestigungsmaterial ist Standardmaterial und nicht für jeden Untergrund geeignet. Gegebenenfalls Spezialbefestigungsmaterial verwenden. Die Netzanschlussleitung darf nicht gequetscht werden und die Mantelisolierung muss bis in den Schrank hineinführen. Schutzleiter (grUn/gelb) des Spiegelschranks mit Schutzleiter (grUn/gelb) der Netzleitung verbinden! Nach der Montage Festigkeit des Schrankes an der Wand prüfen. Sicherheit: Bei Erzeugnissen mit Glühlampen oder Halogenlampen: Schrankoberseite nie abdecken - Brandgefahr! Bei Erzeugnissen mit LED Leuchten Sicherheitssabstand zu angestrahlten Gegenständen einhalten. Beim Lampenwechsel nur vorge-schriebene Lampen (Typschild) verwenden. Halogenlampen und die dazugehörigen Strahler im Betrieb nicht berühren -Verbrennungsgefahr! Pflege, Reinigung: Reinigen Sie den Schrank bilte nur mil einem feuchten Tuch, evtl. milden Allzweckreiniger verwenden. Keinesfalls scheuernde oder liisungsmittelhaltige Reinigungsmittel benutzen. Zur Spiegelreinigung nur ein weiches und trockenes Wischtuch verwenden. Halften gebliene Unr inigkeiten mit Wasser oder einem Glasreiniger entfernen. Garantie: Für unsere Erzeugnisse gewahren wir ab Verkaufstag eine Garantie von 2 Jahren. Ausgeschlossen von dieser Garantie sind Birnen und Schaden durch nicht fachgerechte Montage oder unsachgemäße Behandlung. Unser Kundendienst hilft Ihnen bei Problemen. ..inderungen und Irrtümern vorbehalten.

PL INSTALACJA

Montaż tego produktu musi być dokonany poprzez autoryzowanego elektryka, biorąc pod uwagę obowiązujące przepisy. Przy ich naruszeniu zanikają nasze zobowiązania i odpowiedzialność wynikające z gwarancji, może również dojść do zagrożenia życia. Przestrzegajcie ochronnego obszaru wokół wanny i prysznic! Podczas wiercenia uważajcie na instalację elektryczną, gazową i rury wodociągowe. Przed rozpoczęciem prac wyłączcie zasilanie elektryczne. Dołączony materiał mocujący jest standardowy i nie jest odpowiedni do każdego typu podłoża. W przypadku potrzeby użyjcie specjalnego materiału mocującego. Kabla zasilającego nie można przyciskać a wewnętrzna izolacja kabla musi być doprowadzona aż do szafki. Ochronny przewód (zielony/żółty) szafki połącz z ochronnym kablem sieciowym (zielony/zółty)! Po dokonaniu montażu należy skontrolować, czy szafka jest dobrze przymocowana do ściany. Bezpieczeństwo: Przy produktach oświetlanych żarówkami lub halogenami: Nigdy nie przykrywajcie górnej części szafki - niebezpieczeństwo pożaru! Przy produktach z żarzeniówkami lub oświetleniem LED zachowujcie bezpieczny odstęp od oświetlanych przedmiotów. Przy wymianianie żarówek, używajcie tylko takich, które są zalecane (tabliczka znamionowa). Nigdy nie kierujcie strumienia prysznica na szafkę. Nie dotykajcie żarówek kiedy są włączzone -niebezpieczeństwo poparzenia! Konserwacja, czyszczenie: Na uporczywe zabrudzenia używajcie delikatnego uniwersalnego środka czyszczącego. W żadnym przypadku nie używajcie szorstkich gąbek ani środków czyszczących. Lustra czyszczyć tylko miękką suchą szcierką. Silniejsze zabrudzenia usunąć czystą wodą lub płynem do mycia okien. Gwarancja: Na nasze produkty udzielamy 2 letniej gwarancji od daty sprzedaży. Gwarancja nie obejmuje żarówek oraz uszkodzeń związanych z niewłaściwym montażem i użytkowaniem. W przypadku problemów zwróćcie się do naszego serwisu. Zmiany i błędy zastrzeżone!

SK MONTÁŽ

Montáž tohto výrobku by mala vykonávať iba poverená osoba. Pri nerespektovaní tohto odporúčania zanikajú naše záväzky zo záruky a povinnosti zodpovednosti (môže dôjsť aj k ohrozeniu života). Dodržte odporúčanú oblasť ochrany okolo vane a sprchy! Pri vrtaní dajte pozor na elektrické, plynové a vodovodné potrubia. Pred začatím prác vypnite prívod prúdu. Priložený upevňovací materiál je štandardný materiál a nie je vhodný pre každý podklad, na ktorý bude zrkadlo umiestnené. Podľa podkladu použijete potrebný upevňovací materiál. Sieťové prírodné vedenie sa nesmie stláčať a vonkajšia izolácia kabla musí viesť až do skrinky. Ochranný vodič (zelený/žltý) zrkadlovej skrinky spojte s ochranným vodičom (zelený/žltý) sieťového vedenia! Po vykonanej montáži skontrolujte, či je skrinka dostatočne upevnená na stene. Bezpečnosť: Pri výrobku so žiarovkovým alebo halogenovým osvetlením nikdy nezakrývajte hornú stranu skrinky, hrozí nebezpečenstvo požiaru! Pri výrobku so žiarivkami alebo LED svietidlami, dodržujte bezpečný odstup od ozařovaných predmetov. Pri výmene žiaroviek používajte iba predpísaný typ (typový štítok). Nedotýkajte sa žiarivcov ani halogénových žiaroviek, ak sú pod prúdom (hrozí nebezpečenstvo popálenia!). Údržba, čistenie: Na usadené nečistoty používajte jemný viacúčelový čistiaci prostriedok. V žiadnom prípade nepoužívajte čistiace prostriedky so zrnitou hrubou štruktúrou ani hubky s drsným povrchom. Zrkadlo čistite iba mäkkou, suchou handričkou. Usadenú nečistotu odstráňte čistou vodou alebo čistiacim prostriedkom na okná. Záruka: Na naše výrobky poskytujeme záruku 2 roky od dátumu predaja. Z tejto záruky sú vylúčené škody spôsobené neodbornou montážou alebo nevhodným zaobchádzaním. Pri problémoch sa obráťte na náš servis.

HU SZERELÉS

Ennek a terméknek a szerelését csak erre felhatalmazott elektromos szakemberrel végeztetheti el az érvényes előírások betartása mellett. Az előírások figyelmen kívül hagyása esetén megszűnnek garanciai és szavatossági kiitelezettségeink, valamint életveszély léphet fel. Figyeljen a megfelelő távolság betartására a fürdőkád és a zuhanyozó területén a megfelelő IP védettség végett! Fúrásnál ügyelni kell az áram-, a gáz- és a vízvezetékekre. A munka elkezdése előtt le kell kapcsolni az áramot. A mellékelt rögzítő anyagok szabványos csvarok és tiplik, de nem alkalmasak minden típusú falban való rögzítéshez. Adott esetben használjon speciális rögzítő anyagot. A hálózati csatlakozóvezeték nem szorulhat be és a vezeték külső szigetelését be kell vezetni a szekrénybe. A Tükörszekrény földelését (zöld/sárga) ki isse az elektromos hálózati vezeték földelésével (zöld/sárga)! A szerelés után ellenőrizze a szekrény helyes felszigetelését. Biztonság: Izzó- vagy halogénlámpás termékek esetén: Soha ne takarjuk le a szekrény felső oldalát - tűzveszélyes! Izzólámpa vagy LED égős terméknek kell tartani a biztonsági távolságot a megvilágított tárgyakhoz. Izzócsereknél csak az előírt izzőt használja! A mukiód izzőhoz és halogén világításhoz ne nyúljon hozzá - égési sérülés okozhat! Ápolás, tisztítás: A makacs szennyeződésekhez használjon gyenge univerzális tisztítót, a tükörablaktisztítót. Ne használjon súroló- vagy oldószer tartalmazó tisztítószereket. Garancia: Termékeinkre 2 év garanciát vállalunk. Nem esnek garancia alá a szakszerűtlen szerelésből és a nem megfelelő kezelésből keletkezett károk. Problémák esetén nevészolgalatunk segít. Ennek a változtatás és tévedések joga fenntartva!