

## Informace o výrobku č. 4 / 2013

**HLnovinka**

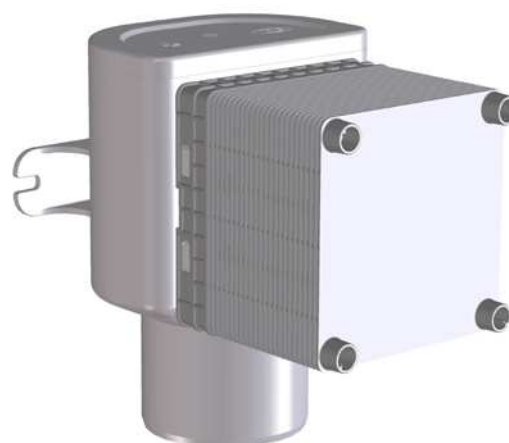


### HL905 / HL905.0 Podomítkový přivzdušňovací ventil

**HL905**



**HL905.0**



### **Instalace**



**HL HUTTERER & LECHNER GmbH**, Brauhausgasse 3 -5, 2325 HIMBERG,  
Tel.: +43/(0)2235/86291-0; FaxDW 31 od. 52; <http://www.hutterer-lechner.com>; e-mail: [office@hutterer-lechner.com](mailto:office@hutterer-lechner.com)  
Informační kancelář HL ČR : Ing. Jaroslav Maňas, 602519295, [manas@odtokyhl.cz](mailto:manas@odtokyhl.cz), Tom Zelený, 724024657, [zeleny@odtokyhl.cz](mailto:zeleny@odtokyhl.cz)

**Evropská norma ČSN EN 12380 uvádí požadavky na kanalizační přivzdušňovací ventily (dale KPV) pro vnitřní kanalizaci a umožňuje přivětrání kanalizačního potrubí, které je úspornou variantou z hlediska času a financí**

### **Funkce:**

Přivzdušňovací ventily se v případě podtlaku otevírají a umožňují nasátí vzduchu do kanalizačního potrubí. Jakmile se tlak vyrovná, membrána se uzavře a znemožní kanalizačním plynům vniknutí do vnitřních prostor. Tím je zajištěna a garantována bezproblémová funkce zápachových uzávěrek.

Robustní provedení KPV od HL zajišťuje vysokou bezpečnost při dlouhodobém provozu. KPV jsou zkoušeny a odpovídají nej přísnějším požadavkům evropských i českých technických norem.

### **Popis výrobku**

- ✓ Kompletní sada včetně krytu (HL905.0 bez krytu)
- ✓ Jednoduchá instalace
- ✓ Přístup do kanalizačního potrubí
- ✓ Velký průtok vzduchu 12l/sec
- ✓ Spolehlivá a osvědčená konstrukce

**HL905 je prvním kompletně vybaveným podomítkovým přivzdušňovacím ventilem s vyjímatelnou vnitřní funkční částí, stavební ochrannou zátkou a krytkou.**

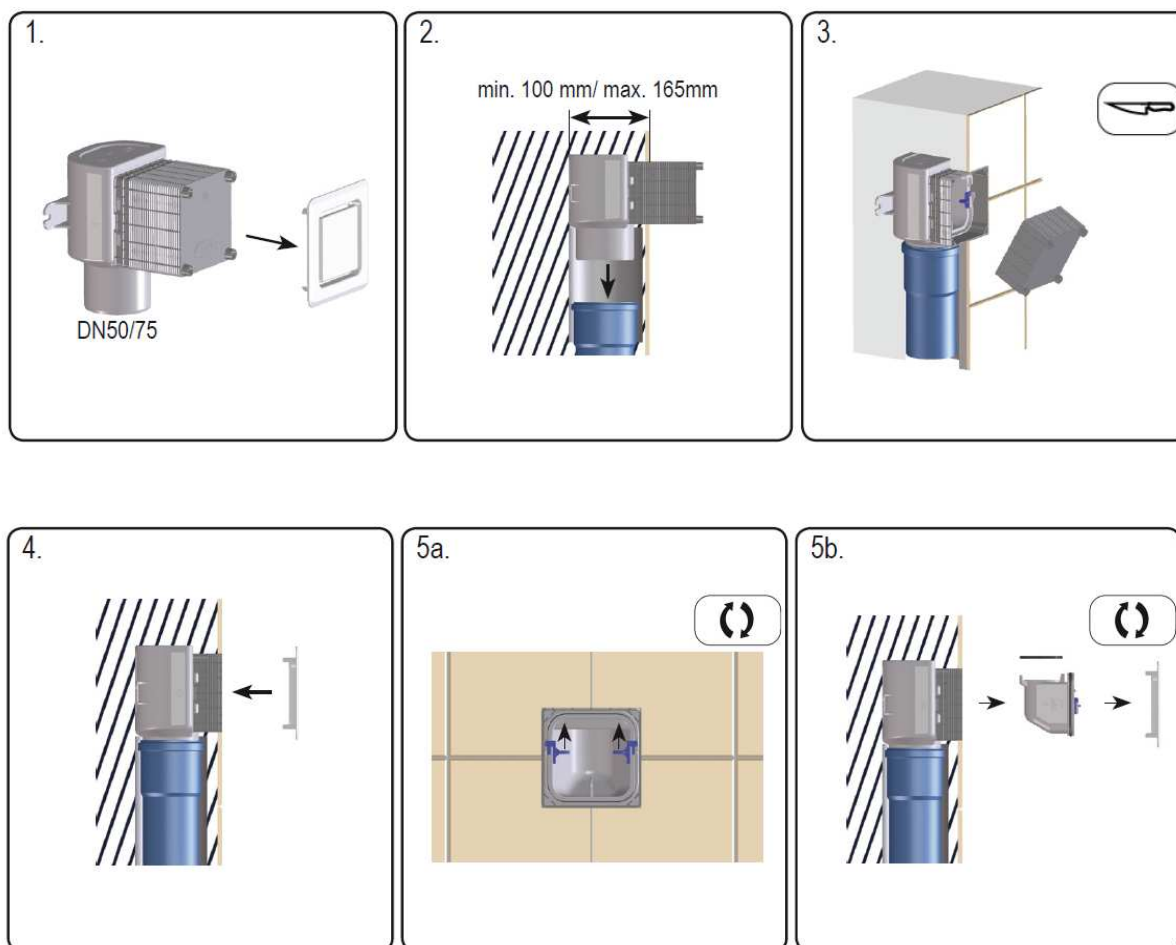
Lze připojit na potrubí DN/OD 50 a DN/OD 75, s použitím redukce HL0317.4E také na DN/OD 110.

Je určen k instalaci ve zděných i sádkartonových stěnách a slouží k přivětrávání splaškových odpadních potrubí DN/OD 75, u kterých průtok splaškových vod nepřekročí 1,5 l/s, a také připojovacích potrubí vnitřní kanalizace delších než 4m. U připojovacích potrubí delších jak 4m je normou ČSN 12056-2 doporučeno větrání nebo je v souladu s ČSN 756760 možné použít přivzdušňovací ventil.

Hlavní výhodou výrobku HL905 ve srovnání s konkurenčními výrobky je kompaktní tvar, vyjímatelná vnitřní funkční vložka a stavební ochranná zátku s možností odříznutí po zabudování. Krytka se dodává standardně v bílé barvě, je ale k objednání i v barvě černé, šedé a také s chromovou úpravou povrchu. Funkční vložku lze vyjmout z důvodů pravidelné kontroly – údržby KPV (HL doporučuje 2x ročně).

Vedlejší ale praktický účel: při vyjmutí funkční vložky vznikne přístup do kanalizačního potrubí (možná revize-čištění potrubí)

## Montáž:



## Prosím zohledněte při montáži:

- Instalace je povolena pouze ve svislé poloze.
- Zajistěte přístup vzduchu
- Přístup ke KPV z důvodu údržby
- Instalace se provede min. 10cm nad ležatou částí potrubí.
- KPV se nesmí použít pro ukončení odpadního potrubí jehož spodní část se nachází pod hladinou zpětného vzduť v suterénu a pokud takové potrubí není zabezpečeno zpětnou armaturou proti vzduť vodě
- KPV se nesmí použít pro ukončení větracího potrubí čerpací stanice odpadních vod

## Technická data:

- Min hloubka instalace :min. 100mm – max.165mm
- Šířka / výška: 105 x 105 mm (stavební ochranná krytka)  
160/125x177 mm
- Kryt: 125 x 125 mm
- Připojení: DN50/75 (potrubí s hladkým koncem), DN110 s adaptérem (příslušenství)
- Materiál: ABS / PP
- Normy : ČSN EN12380-AII (pro rozmezí teplot 0-60°)
- Množství vzduchu: 12 l/s

**HL HUTTERER & LECHNER GmbH**, Brauhausgasse 3 -5, 2325 HIMBERG,  
Tel.: +43(0)2235/86291-0; FaxDW 31 od. 52; <http://www.hutterer-lechner.com>; e-mail: [office@hutterer-lechner.com](mailto:office@hutterer-lechner.com)  
Informační kancelář HL ČR : Ing. Jaroslav Maňas, 602519295, [manas@odtokyhl.cz](mailto:manas@odtokyhl.cz), Tom Zelený, 724024657, [zeleny@odtokyhl.cz](mailto:zeleny@odtokyhl.cz)

## Náhradní díly

**HL0905.1E**  
Stavební ochranná zátka



**HL0905.2E**  
Funkční vložka

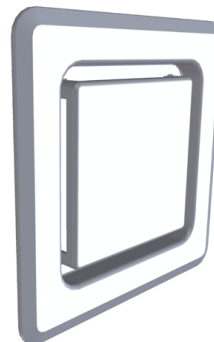


**HL905.1**  
Kryt bílý



## Accessories

**HL905.2**  
Kryt chromovaný



**HL905.3**  
Kryt černý



**HL905.4**  
Kryt šedý



**HL0317.1E**  
Redukce DN110xDN75

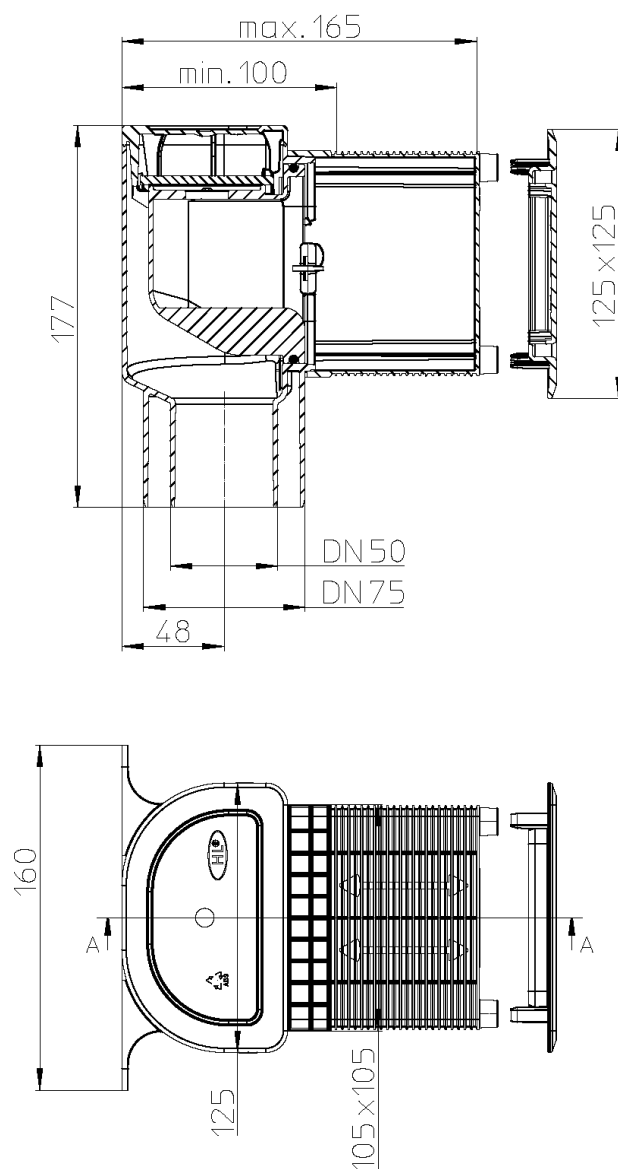


**HL905 - 905.0 balení:**

samostatně v PE smršťovací fólii / 10 kusů v krabici / 200 kusů na paletě

**HL905 váha:** 0,39kg/kus**HL905 EAN-kód:** 9003076036011**HL905.0 váha:** 0,34kg/piece.**HL905.0 EAN- kód:** 9003076036066**Ceny:** HL ceník**HL905 – technické výkresy**

Schnitt A-A

**HL HUTTERER & LECHNER GmbH**, Brauhausgasse 3 -5, 2325 HIMBERG,Tel.: +43/(0)2235/86291-0; FaxDW 31 od. 52; <http://www.hutterer-lechner.com>; e-mail: [office@hutterer-lechner.com](mailto:office@hutterer-lechner.com)Informační kancelář HL ČR : Ing. Jaroslav Maňas, 602519295, [manas@odtokyhl.cz](mailto:manas@odtokyhl.cz), Tom Zelený, 724024657, [zeleny@odtokyhl.cz](mailto:zeleny@odtokyhl.cz)