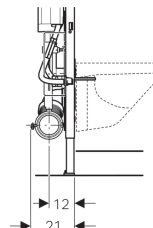
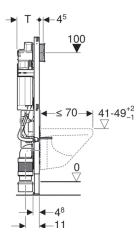
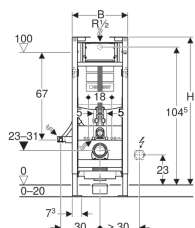


Geberit Duofix montážní prvek pro závěsné WC, 112 cm, se splachovací nádržkou pod omítku Sigma 12 cm, bezbariérový, WC výškově nastavitelné



Obrázek s příkladem



Účel použití

- Pro konstrukce prováděné suchým procesem
- K montáži do předstěnových instalací částečně vysokých nebo vysokých na výšku místnosti
- K montáži do instalačních stěn vysokých na výšku místnosti
- K montáži do systémových stěn Geberit Duofix částečně vysokých nebo vysokých na výšku místnosti
- K montáži do nosných systémů Geberit GIS pro čelní stěnu
- Vhodný pro bezbariérové stavby
- Pro závěsná WC s přípojovacími rozměry podle EN 33:2011
- Pro závěsná WC se vzdáleností upevnění 18 cm
- Pro závěsná WC s velkým vyložení do 70 cm
- Pro 1 množství splachování, 2 množství splachování nebo splachování Start/Stop
- Pro tloušťky podlahy 0–20 cm
- Nevhodný pro ovládací tlačítka Geberit Sigma60

Vlastnosti

- Samonosný rám s nanesenou práškovou barvou
- Rám připravený pro podpěry u WC keramik s malou opěrnou plochou
- Redukovaná šířka rámu pro umístění podpěr vedle instalačního prvku
- WC keramika v hotové koupelně dodatečně výškově nastavitelná, 41–49 cm od hotové podlahy
- Podpěry pozinkované
- Podpěry nastavitelné 0–20 cm
- Podpěry s protiskluzovou úpravou
- Patní desky otočné
- Hloubka patní desky vhodná k montáži do U profilů UW 50 a UW 75 a do systémových profilů Geberit Duofix
- Přípojovací koleno výsuvné
- Přípojovací koleno instalovatelné svisle nebo vodorovně na instalačním prvku
- Upevnění přípojovacího kolena zvukově izolované
- Splachovací nádržka pod omítku s ovládním zepředu
- Splachovací nádržka pod omítku izolovaná proti orosování

- U nastavení z výroby je možné okamžité dodatečné spláchnutí
- Montážní a servisní práce na splachovací nádržce pod omítku bez nářadí
- Přívod vody vzadu nebo nahoře uprostřed
- Kryt pro hrubou montáž pro servisní otvor chrání před vlhkostí a nečistotami
- Kryt pro hrubou montáž pro servisní otvor s možností zkrácení
- Vybaven trubkovou chráničkou pro přívodní potrubí k připojení sprchovacích WC Geberit AquaClean
- S možností upevnění pro přívod elektřiny

Technické údaje

| | |
|--|-----------------|
| tlak při průtoku | 10-1000 kPa |
| Maximální teplota vody | 25 °C |
| Splachovací množství, nastavení ve výrobě | 6 a 3 l |
| Velké splachovací množství, rozsah nastavení | 4.5 / 6 / 7.5 l |
| Malé splachovací množství, rozsah nastavení | 3-4 l |
| Výpočtový průtok | 0.11 l/s |
| Minimální přetlak pro výpočtový průtok | 50 kPa |

Obsah dodávky

- Přívod vody R 1/2", vhodný pro MF, s integrovaným rohovým ventilem a ručním ovládacím kolečkem
- Kryt pro hrubou montáž pro servisní otvor
- 2 ochranné zátky
- Přípojovací souprava pro WC, ø 90 mm
- Přípojovací koleno 90° z PE-HD, ø 90 mm
- Přečodka z PE-HD, ø 90 / 110 mm
- 2 závitové tyče M12
- Kryt pro hrubou montáž pro rozsah nastavení splachovacího kolena a přípojovacího kolena
- Krabice pod omítku pro předvrtaný otvor ø 68 mm, pro přívod elektřiny
- Upevňovací materiál

| Pol. č. | B | H | T |
|--------------|---------|--------|-------|
| 111.396.00.5 | 42.5 cm | 112 cm | 17 cm |

Příslušenství

- Krycí deska se soupravou pro tlumení hluku, pro Geberit Duofix montážní prvek pro závěsné WC, WC výškově nastavitelné
- Geberit souprava vzpěr pro WC keramické mísy s malou opěrnou plochou

- Geberit Duofix souprava pro ukotvení do stěny pro jednotlivou montáž
- Geberit Duofix souprava pro předstěnovou montáž pro jednotlivou a systémovou montáž
- Geberit Duofix souprava pro kotvení nohou k zadní stěně
- Upevňovací materiál Geberit Duofix pro vzdálenost stojin 50–57,5 cm
- Geberit krabice pod omítku pro konstrukce prováděné suchým procesem a zděné konstrukce