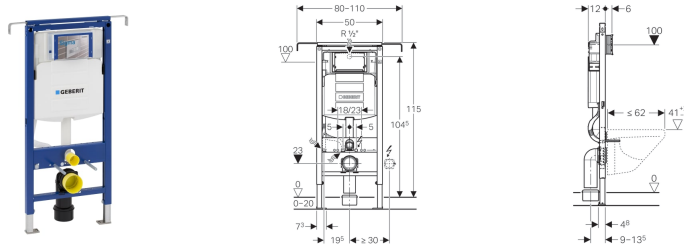


## Geberit Duofix montážní prvek pro závěsné WC, 112 cm, se splachovací nádržkou pod omítku Sigma 12 cm, k instalaci mezi boční stěny



### Účel použití

- Pro konstrukce prováděné suchým procesem
- K montáži do předstěnových instalací částečně vysokých nebo vysokých na výšku místnosti
- K montáži do instalačních stěn vysokých na výšku místnosti
- K montáži do systémových stěn Geberit Duofix částečně vysokých nebo vysokých na výšku místnosti
- K montáži do úzkých prostor a výklenků
- Pro závěsná WC s přípojovacími rozměry podle EN 33:2011
- Pro závěsná WC s vyložení do 62 cm
- Pro 1 množství splachování, 2 množství splachování nebo splachování Start/Stop
- Pro tloušťky podlahy 0–20 cm

### Vlastnosti

- Samonosný rám s nanesenou práškovou barvou
- Nastavitelný do šířky
- Rám s vrtanými otvory  $\varnothing$  9 mm pro upevnění do dřevěné konstrukce
- Rám připravený pro podpěry u WC keramik s malou opěrnou plochou
- Podpěry pozinkované
- Podpěry nastavitelné 0–20 cm
- Podpěry s protiskluzovou úpravou
- Patní desky otočné
- Hloubka patní desky vhodná k montáži do U profilů UW 50 a UW 75 a do systémových profilů Geberit Duofix
- Přípojovací koleno pro montáž bez nářadí v různých hloubkových polohách, rozsah nastavení 45 mm
- Upevnění přípojovacího kolena zvukově izolované
- Splachovací nádržka pod omítku s ovládním zepředu

- Splachovací nádržka pod omítku izolovaná proti orosování
- U nastavení z výroby je možné okamžité dodatečné spláchnutí
- Montážní a servisní práce na splachovací nádržce pod omítku bez nářadí
- Přívod vody vzadu nebo nahoře uprostřed
- Kryt pro hrubou montáž pro servisní otvor chrání před vlhkostí a nečistotami
- Kryt pro hrubou montáž pro servisní otvor s možností zkrácení
- Vybaven trubkovou chráničkou pro přívodní potrubí k připojení sprchovacích WC Geberit AquaClean
- S možností upevnění pro přívod elektřiny

### Technické údaje

Tlak při průtoku	10-1000 kPa
Maximální teplota vody	25 °C
Splachovací množství, nastavení ve výrobě	6 a 3 l
Velké splachovací množství, rozsah nastavení	4.5 / 6 / 7.5 l
Malé splachovací množství, rozsah nastavení	3-4 l

### Obsah dodávky

- Přívod vody R 1/2", vhodný pro MF, s integrovaným rohovým ventilem a ručním ovládacím kolečkem
- Kryt pro hrubou montáž pro servisní otvor
- Přípojovací souprava pro WC,  $\varnothing$  90 mm
- Přípojovací koleno 90° z PE-HD,  $\varnothing$  90 mm
- Přechodka z PE-HD,  $\varnothing$  90 / 110 mm
- 2 ochranné zátky
- 2 závitové tyče M12
- Upevňovací materiál

### Pol. č.

111.355.00.5

### Příslušenství

- Geberit souprava vzpěr pro WC keramické mísy s malou opěrnou plochou
- Geberit Duofix příčný nosník zásuvný, pro kotvení mezi dvě stěny
- Geberit Duofix souprava pro kotvení nohou k zadní stěně
- Geberit Duofix souprava prodloužení noh pro tloušťku podlahy 20–40 cm
- Geberit krabice pod omítku pro konstrukce prováděné suchým procesem a zděné konstrukce

Vytvořeno pomocí online katalogu výrobků Geberit - 07/11/2018