

MONTÁŽNÍ NÁVOD

Před instalací svítidla vypněte jistič příslušného elektrického obvodu.

Při instalaci postupujte následujícím způsobem:

Zařízení instalujte do polohy vyznačené na obrázku.

Přípevnění na zeď (AM)

Přípevněte montážní konzoli ke zdi pomocí hmoždinek, pozorně protáhněte napájecí kabely příslušným otvorem v konzoli.

Poté připojte síťový kabel následovně: zelenožlutý vodič připojte na ochrannou svorku svítidla na konzoli, fázový a pracovní vodič (černý a modrý) propojte pomocí přiložené elektroinstalační svorky s vodiči vedoucími ze svítidla.

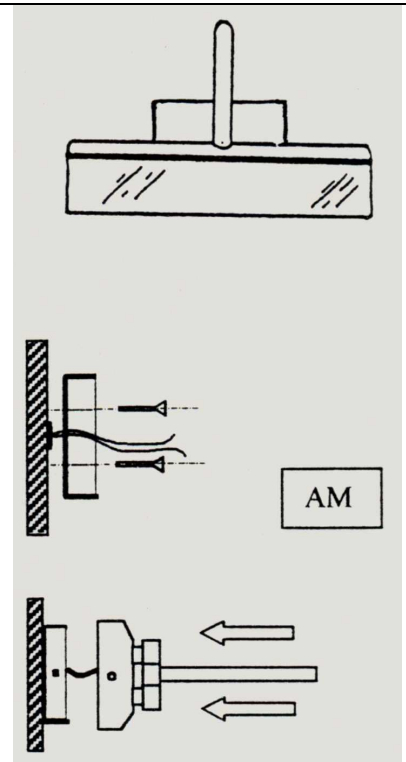
Přípevněte osvětlení ke konzoli přiloženými šrouby.

Montáž žárovky



Typ žárovky je uveden v tabulce CHARAKTERISTIKA ZAŘÍZENÍ. Po nasazení žárovky můžete zapnutím jističe obnovit napětí v síti.

Výměna žárovek

- Síť odpojte od napětí vypnutím jističe.
- Vyčkejte až svítidlo vychladne.
- Sundejte stínící kryt žárovky.
- Odstraňte vadnou žárovku a nahraďte ji novou žárovkou stejného typu.
- Nasaďte stínící kryt žárovky.



CHARAKTERISTIKA ZAŘÍZENÍ

| Napětí | Typ žárovky | Maximální výkon (W) | Stupeň elektrického krytí | Izolační třída | Styčná plocha |
|---------------|-------------|---------------------|---------------------------|---|---|
| 230 V / 50 HZ | R7s 117 mm | 100 W | IP21 |  |  |

UPOZORNĚNÍ !

Elektrické zapojení svítidla musí provádět výhradně náležitě kvalifikovaná osoba.

Vyměňte stínící kryt žárovky v případě, že bude poškozen.

Údržbu, výměnu žárovek a čištění provádějte pouze po odpojení sítě od napětí.

Pro bezpečnost výrobku je nutné, aby byl připojen k zemnímu vodiči.

Nepoužívejte silnější žárovky než je uvedeno v charakteristice zařízení a na štítku.

Ve vzdálenosti menší než 30 cm nesmí být umístěny hořlavé předměty (záclony, papír, atp.)