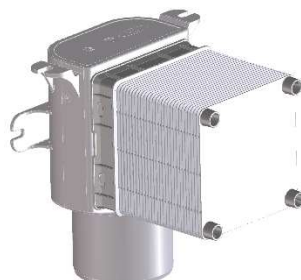


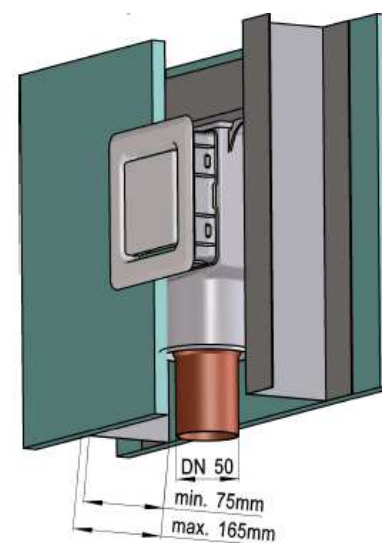
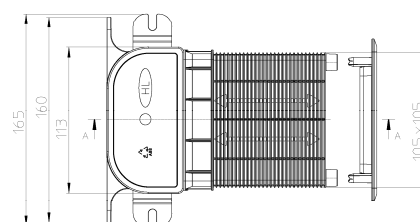
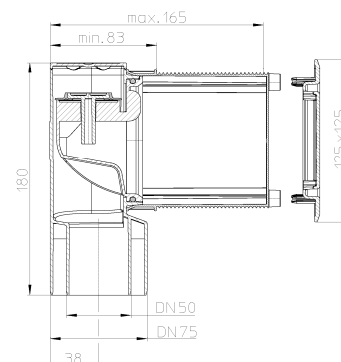
HL905N/HL905N.0 podomítkový, kanalizační přivzdušňovací ventil (KPV), plochý



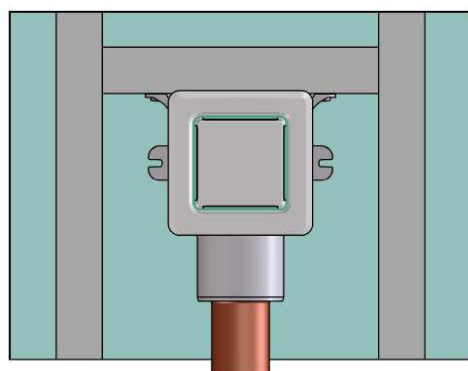
HL905N



HL905N.0



Nový podomítkový kanalizační přivzdušňovací ventil **HL905N/HL905N.0** se odlišuje od předcházejícího typu HL905 svým plošším provedením. Díky ploché konstrukci KPV je možná jeho instalace v suchých příčkách (sádkartony) min. mezi stěnové profily TYP 75. Tzn. tloušťka příčky včetně sádkartonu 100mm. Celková hloubka KPV včetně stavební ochranné zátky (165 mm) se nezměnila. Z důvodu dodržení celkové stavební hloubky se stavební zátka prodloužila. Předcházející model HL905 bude od 1. kvartálu 2021 nahrazen tímto novým.



Nové jsou také dva upevňovací pásy na horní straně ventilačního ventilu, které umožňují připevnění ventilu k vodorovným profilům. Funkční části KPV, ventilační membrána a ochranná stavební zátka byly revidovány a nejsou kompatibilní s předchůdci HL905/HL905.0. Na krytech nebyly provedeny žádné změny a jsou/budou dodávány a instalovány obvyklým způsobem. Navzdory plochému provedení se kapacita průchodu vzduchu 13 l/s nezměnila.

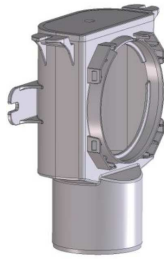


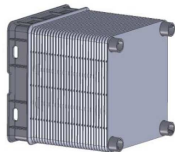
Pokyny k instalaci KPV:

- KPV je třeba instalovat svisle
- Je nutno zajistit dostatečný přísun vzduchu
- Pro účely údržby musí být zaručen přístup k armatuře
- Není dovolena instalace pro ukončení odpadního potrubí, jehož spodní část se nachází pod hladinou zpětného vzduší v suterénu; pokud takové odpadní potrubí není zabezpečeno proti vniknutí vzduťé vody, musí být vždy odvětráno nad střechu
- Nesmí se použít pro ukončení větracího potrubí čerpací stanice odpadních vod

Technická data:

- Stavební hloubka: min. 75 mm – max. 165 mm
- Šířka/výška: 105 x 105 mm (Bauschutz)
- Kryt: 125 x 125 mm
- Připojení: DN50/75 (hladké potrubí), při min. stavební hloubce do suchých příček jen DN50!
DN110 s adaptérem HL0317.4E
- Materiál: ABS/PP
- Normy: ČSN EN12380 – A1
- Množství vzduchu: 13 l/s

Náhradní díly/ složení:

Těleso KPV	
HL0905N.2E Funkční díl - vložka k HL905N	
HL0905N.3E Těsnicí membrána k HL905N	
HL0905N.1E Stavební ochranná zátka k HL905N	

HL905.1 Kryt bílý, vhodný pro HL905N + HL905N.0



Údaje o balení: 10 ks/karton; 200 ks/ paleta.

Ceny: stejné jako HL905; viz ceník HL

k dodání od 1. kvartál 2021