

# STEINBERG

finest faucets and accessories



## MONTAGEANLEITUNG

Montagegestell 100 9511

Montageplatte 100 9411

### Montagegestell mit Montageplatte

Mit Wasserauffangbehälter, für alle Wannenstandarmaturen, 3 integrierte Anschlüsse (Kalt, Warm, Abgang), Rückstauklappe, Montagematerial inkl. Ablaufschlauch.

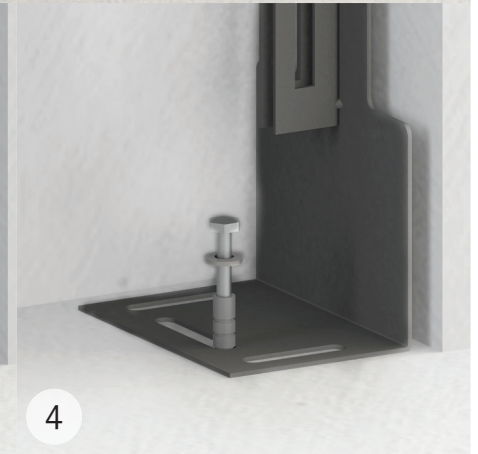
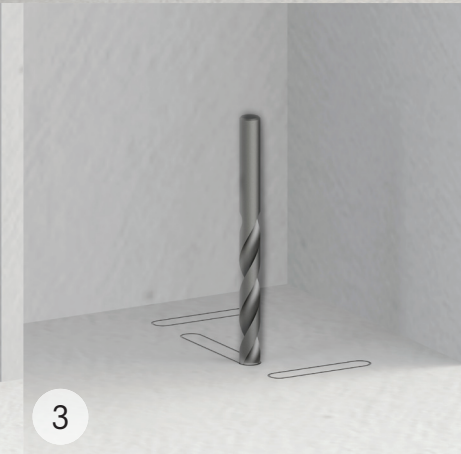
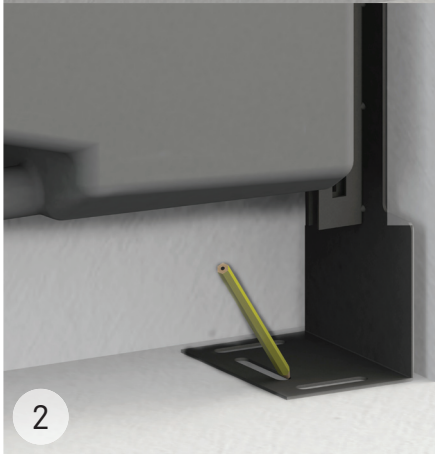
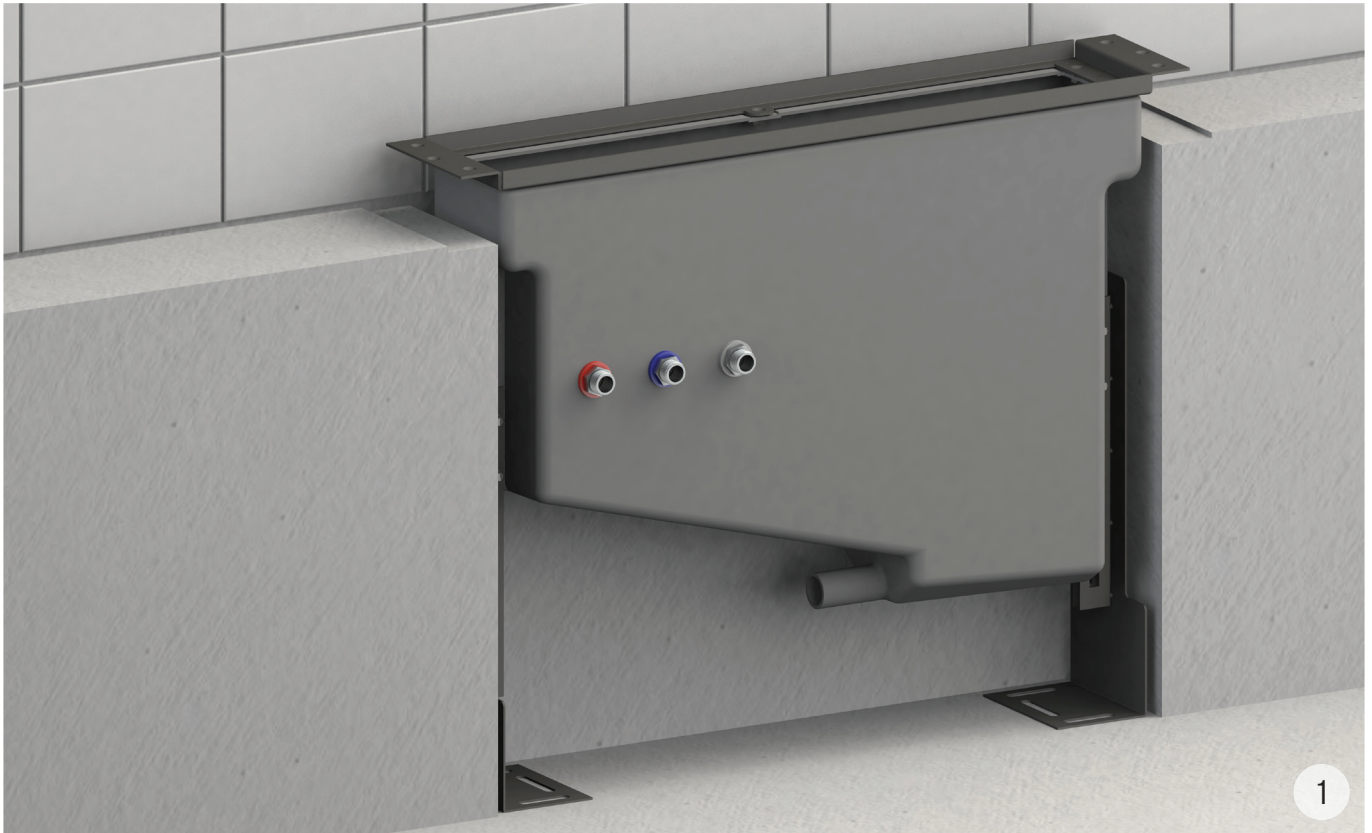
### Montageplatte

Für alle Waschtisch- und Wannenstandarmaturen.



# STEINBERG

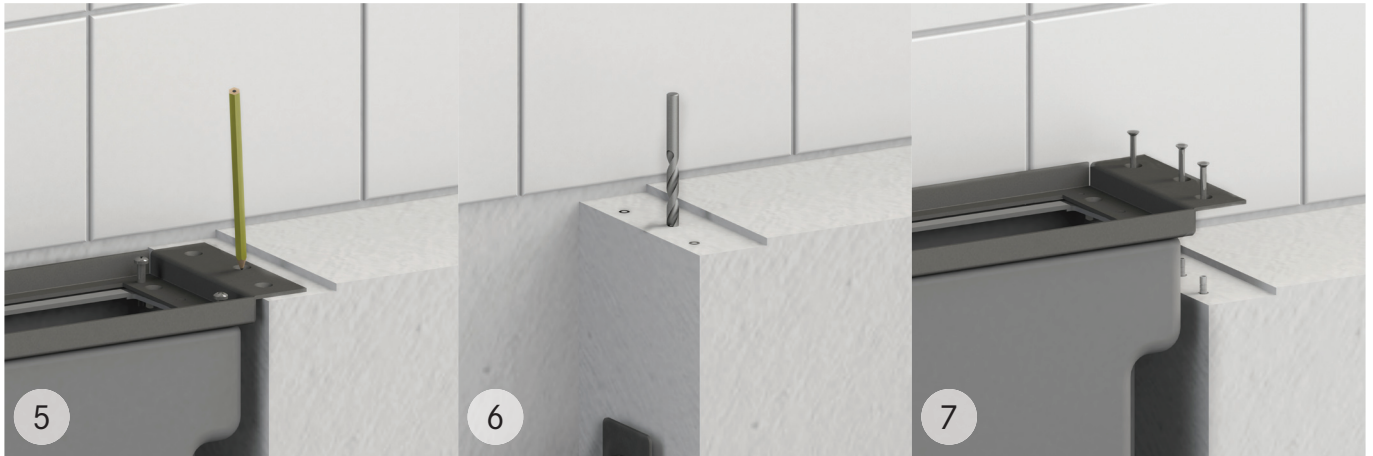
finest faucets and accessories



- Abstand zwischen fertiger Wand und Wannenrand min. 140 mm.
- Höhe max. über die Muttern an den Ständerfüßen einstellen.
  - A = WW- Eingang
  - B = KW- Eingang
  - C = Ausgang für Befüllung über Ab- und Überlaufgarnitur
- Bohrlöcher anzeichnen.
- Montagekasten entfernen und Befestigungslöcher am Boden bohren.
- Montagekasten an vorgesehene Stelle bringen und am Boden befestigen.
- Muttern an den Ständerfüßen lösen, auf höhe der Abmauerung ausrichten und Muttern wieder festziehen.

# STEINBERG

finest faucets and accessories



- Befestigungspunkte an der Abmauerung anzeichnen.
- Befestigungspunkte an der Abmauerung bohren
- Montagekasten an der Abmauerung befestigen



- Montageplatte einsetzen
- Montageplatte über die Schrauben feinjustieren (In Waage bringen)

# STEINBERG

finest faucets and accessories



- KW- und WW- Leitungen anschließen. Wenn über die Ab- und Überlaufgarnitur befüllt wird Abgang C nutzen. Sollte der Abgang nicht genutzt werden bitte mittels 1/2" Messingkappe verschließen. Bitte beachten Sie die Herstellerunterlagen der Ab- und Überlaufgarnitur.
- Abwasserschlauch hinter der Ab- und Überlaufgarnitur an die Abwasserleitung anschließen. Alle Ab- und Zuläufe nach dem Anschluß an allen Verbindungsstellen auf Dichtigkeit prüfen.
- Armatur in die geflieste Montageplatte einsetzen und anschließen. **Wichtig:** Handbrause immer rechts um ein Störungsfreies einziehen des Brauseschlauchs zu gewährleisten.
- Montageplatte mit Silikon verfugen

Gewährleistung nur bei Montage durch einen konzessionierten Fachinstallateur.