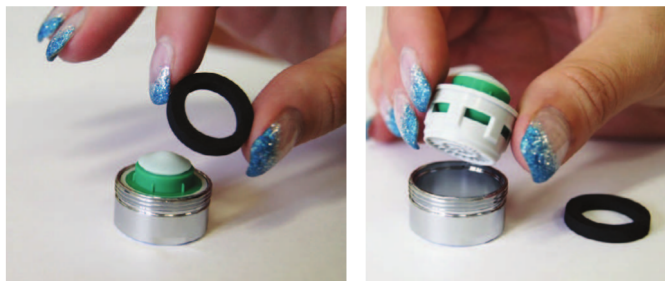


ZMĚNA PRŮTOKU VODY U ŠETŘIČŮ PRO UMYVADLA A DŘEZY

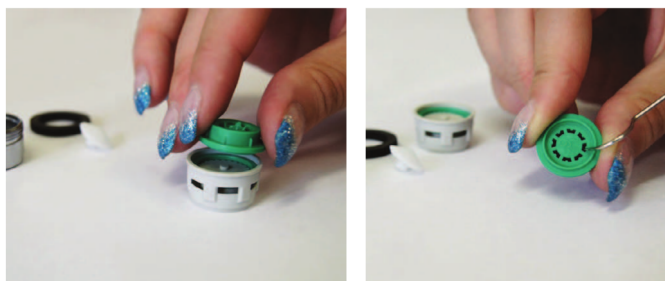
- 1.** Odeberte těsnění a vyjměte plastové tělo z kovového kroužku.



- 2.** Odeberte ochranné bílé sítko proti hrubým nečistotám.



- 3.** Odeberte zelený regulační prvek a vytlačte O-kroužek pomocí špičatého nástroje. Nebo O-kroužek můžete také něčím vytáhnout shora, aniž byste museli zelený regulační prvek vydělavat ven.



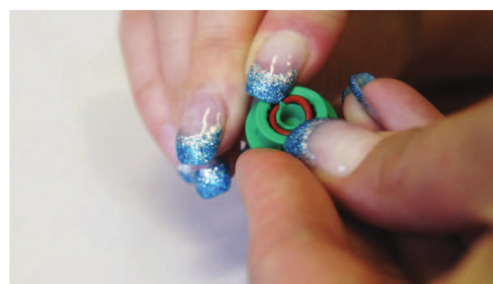
- 4.** Opakujte předchozí krok tentokrát za pomoci kancelářské spony. Lze použít i například obyčejný špendlík nebo jakýkoliv drobný a úzký nástroj.



- 5.** Odeberte O-kroužek z regulačního prvku.



- 6.** Vložte požadovaný O-kroužek či případně kombinace O-kroužků dle návodu. Následně jednotlivé části zpět seskládejte do sebe.



POUŽITÍ O-KROUŽKŮ PRO DOSAŽENÍ POŽADOVANÉHO PRŮTOKU

4 l/min 2x silnější černý O-kroužek
6 l/min 1x silnější černý O-kroužek
8 l/min 1x červený O-kroužek

10 l/min. 2x tenký černý O-kroužek
12 l/min. 1x tenký černý O-kroužek
14 l/min. po odstranění všech O-kroužků

