

Aplikace Geberit AquaClean

Ovládání sprchovacího WC přes aplikaci

Prostřednictvím aplikace Geberit AquaClean je možné provádět následující funkce sprchovacího WC:

- dálkové ovládání sprchovacího WC Geberit AquaClean
- přizpůsobení nastavení přístroje

Aplikace Geberit AquaClean poskytuje tyto další výhody:

- ukládání osobních nastavení na chytrém telefonu
- podpora při údržbě a péči o přístroj
- jednoduchá registrace Vašeho sprchovacího WC Geberit AquaClean
- předváděcí filmy
- informace o servisu a kontaktní údaje

Aplikace Geberit AquaClean je zdarma k dispozici pro chytré telefony se systémem Android a iOS na příslušném portálu App Store.

iOS:



Android:



■ GEBERIT

GEBERIT AQUACLEAN SELA STRUČNÝ NÁVOD



Potřebné vybavení pro čištění

Zvolte vhodné čisticí prostředky a čisticí přístroje

Čisticí souprava Geberit AquaClean (pol. č. 242.547.00.1) obsahuje čisticí prostředek, který je připravený k okamžitému použití a optimálně vhodný pro všechny povrchy Geberit AquaClean.



VAROVÁNÍ

Čištění agresivními odvápnovacími a čisticími prostředky Agresivní odvápnovací a čisticí prostředky mohou způsobit poškození povrchu.

- Přístroj plňte výlučně odvápnovacím prostředkem Geberit AquaClean.
- Používejte výhradně čisticí prostředky povolené společností Geberit.

Spotřební materiál Geberit AquaClean



Čisticí souprava Geberit AquaClean (pol. č. 242.547.00.1)



Odvápnovací prostředek Geberit AquaClean (pol. č. 147.040.00.1)

Povolené čisticí prostředky



Výlučně čisticí prostředky snášenlivé s pokožkou



Výlučně tekuté čisticí prostředky



Přednostně čisticí prostředky ředěné vodou



Slabě kyselé čisticí prostředky (např. silně zředěná kyselina citronová)



Slabě pěnotvorné čisticí prostředky

Povolené čisticí vybavení



Měkké houby s jemnými póry



Bezprašné měkké a netřepivé utěrky

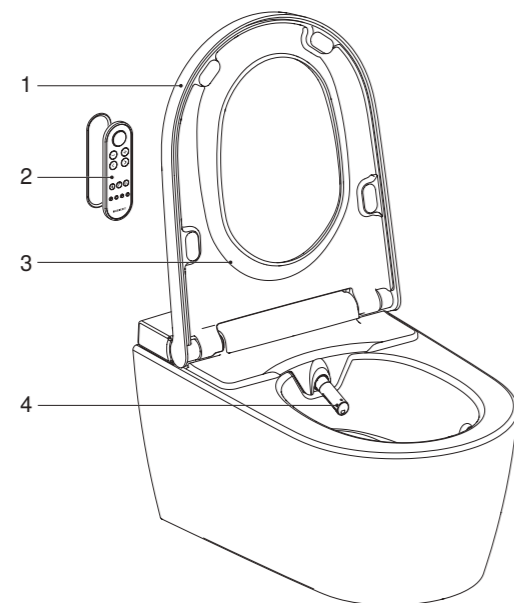


WC štětka

Přehled přístroje

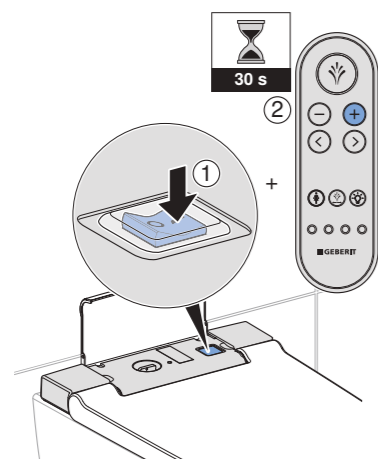
Geberit AquaClean Sela

- 1 WC víko
- 2 Dálkové ovládání s magnetickým nástěnným držákem
- 3 WC sedátko
- 4 Rameno s tryskou se sprchovací a dámskou tryskou



Spárování dálkového ovládání s přístrojem

Zapněte přístroj a stiskněte tlačítko <+> na dálkovém ovládání po dobu cca 30 sekund, dokud se na displeji na zadní straně nezobrazí <Pairing ok>.

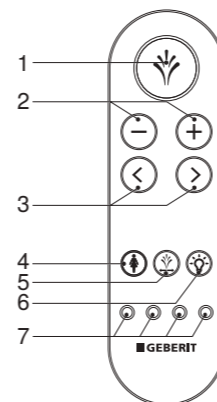


Přehled dálkového ovládání

Přední strana dálkového ovládání

Prostřednictvím přední strany dálkového ovládání můžete ovládat všechny funkce denní potřeby.

- 1 Tlačítko <Sprcha>
- 2 Tlačítka <->/<+>
- 3 Šipková tlačítka <vlevo>/<vpravo>
- 4 Tlačítko <Dámská sprcha>
- 5 Tlačítko <Oscilační pohyb>
- 6 Tlačítko <Orientační světlo>
- 7 Tlačítka <Uživatelský profil>

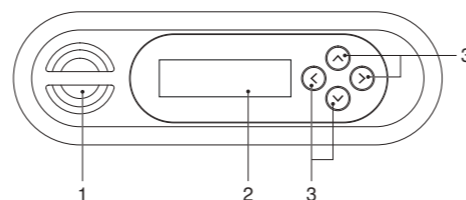


i Uživatelské profily umožňují přímý přístup k vašim osobním nastavením. Máte možnost uložit až 4 uživatelských profilů.

Zadní strana dálkového ovládání

Na zadní straně dálkového ovládání můžete provést volbu jednotlivých funkcí.

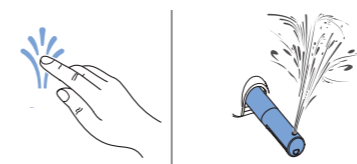
- 1 Pouzdro pro baterii
- 2 LCD displej
- 3 Šipková tlačítka <nahoru> / <dolů>, <vlevo> / <vpravo>



Popis obsluhy přístroje

Používání anální sprchy

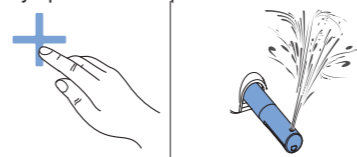
Stiskněte jednou tlačítko <Sprcha> pro aktivaci anální sprchy.



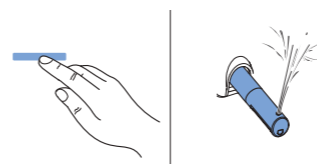
i Stiskněte tlačítko <Sprcha> znovu, chcete-li průběh sprchování předčasně ukončit.

Nastavení intenzity sprchovacího proudu

Stiskněte tlačítko <+> pro postupné zvyšování intenzity sprchovacího proudu.



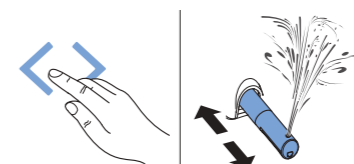
Stiskněte tlačítko <-> pro postupné snižování intenzity sprchovacího proudu.



i Intenzitu sprchovacího proudu můžete nastavit v 5 stupních.

Nastavení polohy ramena s tryskou

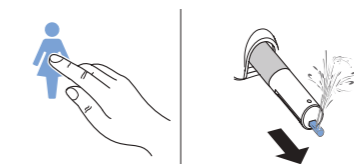
Chcete-li nastavit polohu ramena s tryskou, použijte tlačítka se šipkou.



i Polohu ramena s tryskou můžete nastavit v 5 stupních.

Používání dámské sprchy

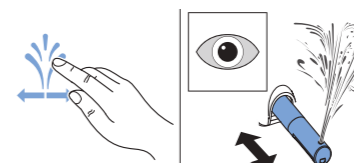
Stiskněte jednou tlačítko <Dámská sprcha> pro aktivaci dámské sprchy.



i Stiskněte tlačítko <Dámská sprcha> znovu, chcete-li průběh sprchování předčasně ukončit.

Aktivace oscilačního pohybu

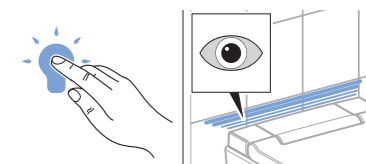
Stiskněte tlačítko <Oscilační pohyb> pro spuštění oscilačního pohybu anální sprchy.



i Stiskněte tlačítko <Oscilační pohyb> znovu, chcete-li oscilační sprchu předčasně vypnout.

Aktivace orientačního světla

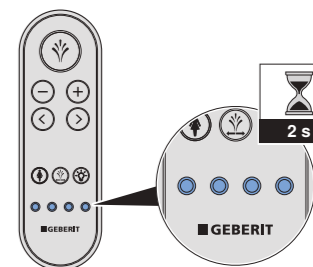
Stiskněte tlačítko <Orientační světlo> pro aktivaci orientačního světla.



i Stiskněte tlačítko <Orientační světlo> znovu, chcete-li orientační světlo vypnout.

Uložení uživatelských profilů

Stiskněte jedno z tlačítek <Uživatelský profil> po dobu 2 sekund, chcete-li aktuální nastavení uložit na daném tlačítku jako uživatelský profil.



i Stiskněte tlačítko <Uživatelský profil> znovu, chcete-li vyvolat svůj uživatelský profil.