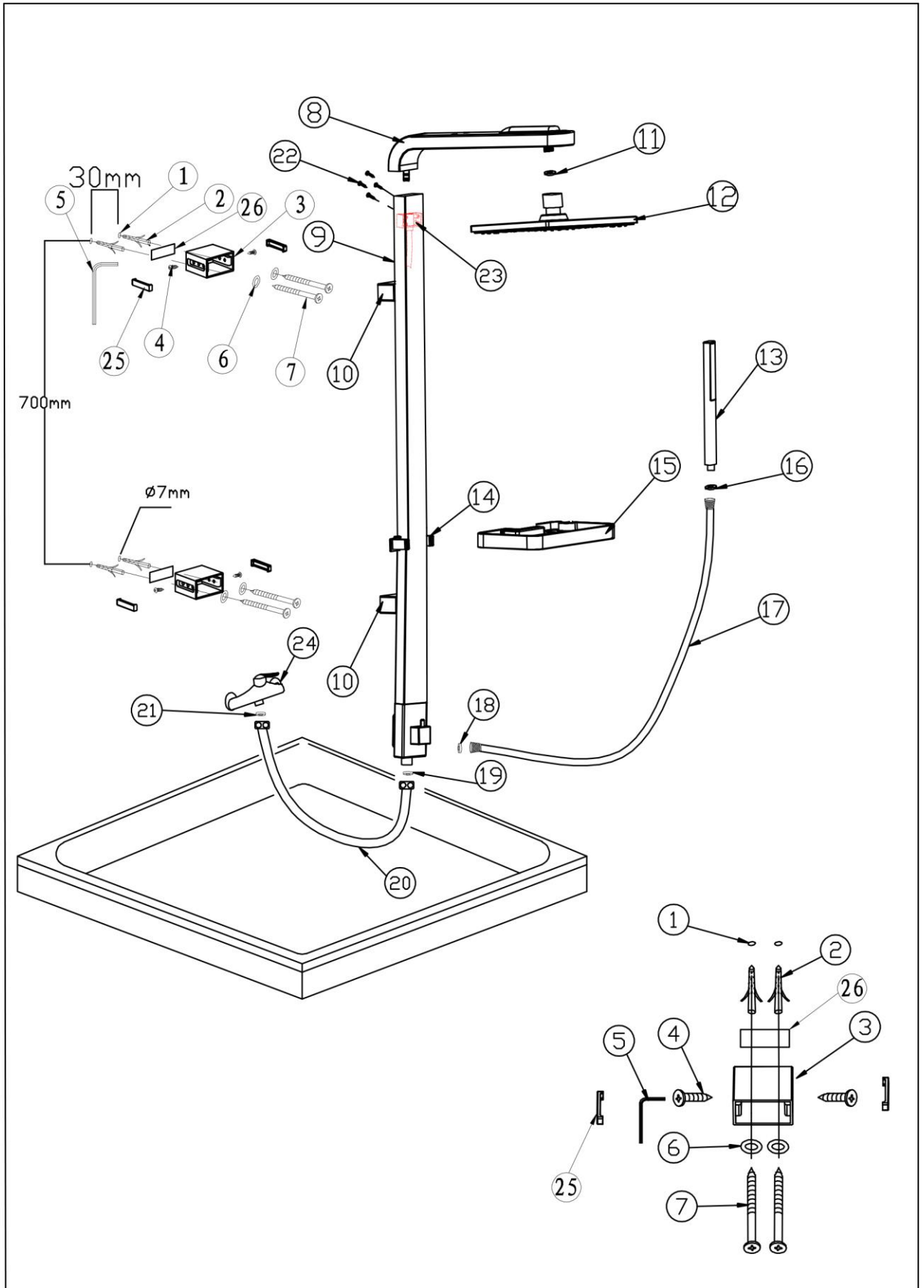


# SL650



## Sprchový sloup SL650 návod na instalaci

Vyberte správnou polohu pro umístění vašeho sprchového sloupu. Můžete ho instalovat na stěnu nebo do rohu sprchového koutu. Výšku instalace zvolte podle nejvyšší osoby, která bude výrobek používat.

### Instalace na zed':

1. Vyberte správnou polohu pro instalaci vašeho sprchového sloupu. Označte dva horní a dva spodní otvory pro vrtání o průměru 7 mm. Horizontální vzdálenost mezi dvěma otvory je 30 mm, další dva otvory jsou 700 mm pod nimi. Vložte hmoždinky (2) do vyvrtaných děr (1).
2. Očistě stěnu okolo vyvrtaných otvorů (1) suchou látkou. Odstraňte papír (26) na montážních držácích (3) a ujistěte se, že malé otvory na nich sedí na hmoždinky (2) a poté připevněte ke zdi.
3. Zajistěte montážní držáky (3) ke zdi dlouhými šrouby (7) a mezi spoj vložte nezerové těsnění (6).
4. Připojte sprchové rameno (8) k přípojovací trubce (23) a zajistěte šrouby (22). Přišroubujte hlavovou sprchu (12) ke sprchovému rameni (8). Mezi spoj vložte těsnění (6).
5. Zdvihněte tělo sprchového sloupu (9) a zasuňte úchyty (10) do montážních držáků (3). Použijte malý klíč (5) na utažení šroubů (4) na obou stranách držáků (3). Poté nasad'te krytky (25).
6. Nasad'te mýdlenku (15) na držák (14).
7. Vložte gumové těsnění (16) (18) na každý z konců sprchové hadice (17) . Jeden z konců připevněte v pravé spodní části sprchového sloupu, druhý konec pak přišroubujte k ruční sprše (13). Zasuňte ruční sprchu (13) do držáku na mýdlence (15).
8. Umístěte gumové těsnění (19) na jeden z konců krátké přípojovací hadice (20) a připevněte ke spodní části sloupu (9). Na druhý konec hadice (20) vložte těsnění se sítkem (21) a připevněte jej k vodovodní baterii (24).

### UPOZORNĚNÍ

1. Nezapomeňte použít na všechny spoje vodovodního propojení gumová těsnění, aby se předešlo úniku vody
2. Jestliže je tlak vody neobvyklý, zkuste vyčistit těsnění se sítkem (21).

## Shower Panel SL650 Installation Guide

Refer to the technical diagram to choose the proper location for your shower panel, you can adjust the column's vertical position based on the person's height.

### Flat wall Installation.

1. Choose the proper location for your shower column. Mark the drill holes Ø7mm. Two holes above and two holes down below. Horizontal distance between two holes drilled side by side is 30mm apart from the center of each hole. The two hole groups are 700mm in vertical distance from each other. Then insert wall anchors (2) in pre-drilled holes (1).
2. Clean the wall around the holes (1) thoroughly with a dry cloth. Peel paper backing of the factory pre-installed double-side tapes (26) on the mounting brackets (3). Place the mounting brackets (3) and make sure the small holes on them are just at the wall anchors (2), and then adhere upright to the wall.
3. Secure the mounting brackets (3) to wall with long screws (7) and stainless steel washers (6).
4. Connect the elbow (8) to the connection (23) of pipe, and fix them with screws (22). Screw the overhead shower (12) to the elbow (8) placing the rubber washer (11).
5. Hold up shower column (9), and insert the fixing brackets (10) to the mounting brackets (3). Use the small tool (5) to tighten screws (4) into both sides of the mounting brackets (3), and then put the adoring covers (25).
6. Push the soap shelf (15) to the support (14) on the column.
7. Place rubber washers (16)(18) into each nut of the long shower hose (17), and secure one nut to the right bottom of shower column, and the other nut to the hand shower (13). Plug the hand shower (13) onto the holder of soap shelf (15).
8. Place a rubber washer (19) into one nut of the short hose (20), and secure it to the bottom of shower column (9). Place a mesh gasket (21) to the other nut of the short hose (20), and secure it to the existing faucet (24).

NOTE: ①Do not forget to use the rubber washers to prevent leakage on the connection.

②If you find that pressure or water volume is unusual, please clean the mesh gaskets (21) regular.