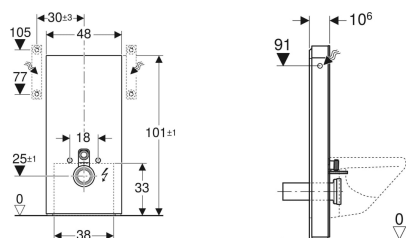


Sanitární modul Geberit Monolith Plus pro závěsné WC, 101 cm, čelo ze skla



Obrázek s příkladem



Účel použití

- Pro renovace, přestavby a novostavby
- Pro připojení na stěnu s výškou odpadu > 23 cm
- K výměně nízkopoložených splachovacích nádržek na omítku
- K výměně závěsných WC se splachovací nádržkou umístěnou na WC míse
- Pro Geberit AquaClean kompletní WC
- K připojení WC sedátek Geberit AquaClean, s příslušenstvím
- K montáži na hotové podlahy
- K montáži před stěny prováděné suchým procesem a masivní stěny
- K vyrovnání vyosení mezi WC připojením a odtoky ve stěně přes připojovací trubky pro závěsná WC

Vlastnosti

- 2 množství splachování
- Vyrovnání stavebních tolerancí možné
- Montážní výška nastavitelná až o 7 cm
- Výška upevnění WC keramiky 35 ± 1 cm
- Splachovací nádržka s izolací proti orosování
- Boční opláštění z kartáčovaného hliníku
- Samonosný
- Tlačítka Soft-Touch pro ovládání splachování a odsávání zápachu
- Orientační světlo a odsávání zápachu se aktivují detekcí uživatele
- Orientační světlo nastavitelné v sedmi barvách
- Snímací rozsah zaznamenání uživatele nastavitelný
- Nastavitelné rozpoznání dne a noci pro orientační světlo

Obsah dodávky

- Sada připojení vody s rohovým ventilem R 1/2"
- Prodloužení připojovací soupravy 160 mm
- Připojovací hrdlo z PE-HD, \varnothing 90 mm
- Manžeta z EPDM, \varnothing 44 / 55 mm
- Přechodka z PE-HD, \varnothing 90 / 110 mm
- 2 závitové tyče M12

- Odsávání zápachu s keramickým voštinovým filtrem, instalace bez nářadí
- Keramický voštinový filtr k neutralizaci zápachu vyměnitelný bez nářadí
- Automatické vypnutí odsávání zápachu po předem definované době
- Provoz s nízkým napětím, ve splachovací nádržce žádné síťové napětí
- Elektrické připojení k síti trojžilovým pružným opláštěným kabelem
- Přívod vody boční
- Spodní přívod vody s příslušenstvím možný

Technické údaje

Druh ochrany	IPX4
Třída ochrany	I
Jmenovité napětí	100-240 V AC
Síťová frekvence	50-60 Hz
Provozní napětí	4.1 V DC
Příkon	5 W
Tlak při průtoku	10-1000 kPa
Maximální teplota vody	25 °C
Splachovací množství	6 l
Malé splachovací množství	3 l
Výpočtový průtok	0.11 l/s
Minimální přetlak pro výpočtový průtok	50 kPa

- Souprava pro tlumení hluku
- Zdířkový spojovací konektor pro jednotku napájení
- Síťový zdroj
- Kryt podstavce
- Upevňovací materiál pro stěnu prováděnou suchým procesem
- Upevňovací materiál

Pol. č.	Barva / povrch	B	H	T
131.222.SI.5	Čelní opláštění: sklo bílé Boční opláštění: hliník	48 cm	101 cm	10.6 cm
131.222.JK.5	Čelní opláštění: sklo láva Boční opláštění: hliník s černým pochromováním	48 cm	101 cm	10.6 cm
131.222.JL.5	Čelní opláštění: sklo písková šedá Boční opláštění: hliník	48 cm	101 cm	10.6 cm
131.222.SJ.6	Čelní opláštění: sklo černé Boční opláštění: hliník s černým pochromováním	48 cm	101 cm	10.6 cm

Příslušenství

- Souprava přímého dopojení Geberit pro závěsné WC, excentrická 3 cm
- Souprava přímého dopojení Geberit pro závěsné WC, 5 cm excentrická

- Souprava přímého dopojení Geberit pro závěsné WC, excentrická 7 cm
- Sada připojení vody spodní, pro sanitární modul Geberit Monolith pro WC, 101 cm
- Elektrická krabice Geberit
- Přestavbová sada pro WC sedátka Geberit AquaClean
- Distanční rám Geberit Monolith
- Modul rozhraní 4,1 V, pro Geberit AquaClean Mera / Sela



-
- WC mísy, které po spláchnutí zadržují vodu ve splachovací trubce, nejsou vhodné pro odsávání zápachu přes splachovací trubku. Splachovací trubka musí být po ukončení spláchnutí bez vody. O vhodnosti vaší WC mísy se informujte u výrobce keramiky