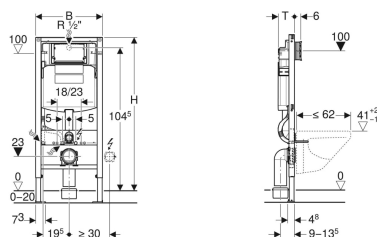


Montážní prvek Geberit Duofix pro závěsné WC, 112 cm, se splachovací nádržkou pod omítku Sigma 12 cm



Obrázek s příkladem



Účel použití

- Pro konstrukce prováděné suchým procesem
- K montáži do předstěnových instalací částečně vysokých nebo vysokých na výšku místnosti
- K montáži do instalačních stěn vysokých na výšku místnosti
- K montáži do systémových stěn Geberit Duofix částečně vysokých nebo vysokých na výšku místnosti
- Pro závěsná WC s přípojovacími rozměry podle EN 33:2011
- Pro závěsná WC s vyložení do 62 cm
- Pro 1 množství splachování, 2 množství splachování nebo splachování Start/Stop
- Pro tloušťky podlahy 0–20 cm

Vlastnosti

- Samonosný rám s nanesenou práškovou barvou
- Rám s vrtanými otvory \varnothing 9 mm pro upevnění do dřevěné konstrukce
- Rám připravený pro podpěry u WC keramik s malou opěrnou plochou
- Podpěry pozinkované
- Podpěry nastavitelné 0–20 cm
- Podpěry s protiskluzovou úpravou
- Patní desky otočné
- Hloubka patní desky vhodná k montáži do U profilů UW 50 a UW 75 a do systémových profilů Geberit Duofix
- Přípojovací koleno pro montáž bez nářadí v různých hloubkách, rozsah nastavení 45 mm

Obsah dodávky

- Přívod vody R 1/2", vhodný pro MF, s integrovaným rohovým ventilem a ručním ovládacím kolečkem
- Kryt pro hrubou montáž pro servisní otvor
- 2 ochranné zátky
- Přípojovací souprava pro WC, \varnothing 90 mm
- Přípojovací koleno 90° z PE-HD, \varnothing 90 mm
- Přečodka z PE-HD, \varnothing 90 / 110 mm
- 2 závitové tyče M12
- Upevňovací materiál

| Pol. č. | B | H | T |
|--------------|-------|--------|-------|
| 111.300.00.5 | 50 cm | 112 cm | 12 cm |

Příslušenství

- Souprava vzpěr Geberit pro WC keramické mísy s malou opěrnou plochou
- Souprava pro ukotvení do stěny Geberit Duofix pro samostatnou montáž, rohové řešení
- Sada protipožárního uzávěru pro prvek Geberit Duofix pro závěsné WC
- Souprava pro ukotvení do stěny Geberit Duofix pro jednotlivou montáž
- Souprava pro předstěnovou montáž Geberit Duofix pro jednotlivou a systémovou montáž
- Souprava pro předstěnovou montáž, pro Montážní prvek Geberit Duofix pro závěsné WC, se splachovací nádržkou pod omítku Sigma 8 cm
- Příčný nosník zásuvný Geberit Duofix, pro kotvení mezi dvě stěny
- Upevňovací materiál Geberit Duofix pro vzdálenost stojin 50–57,5 cm
- Sada prodloužení noh Geberit Duofix pro tloušťku podlahy 20–40 cm
- Krabice pod omítku Geberit pro konstrukce prováděné suchým procesem a zděné konstrukce

- Odhlučňené upevnění přípojovacího kolena
- Splachovací nádržka pod omítku s ovládním zepředu
- Splachovací nádržka pod omítku s izolací proti orosování
- U nastavení z výroby je možné okamžité dodatečné spláchnutí
- Montážní a servisní práce na splachovací nádržce pod omítku bez nářadí
- Přívod vody vzadu nebo nahoře uprostřed
- Kryt pro hrubou montáž pro servisní otvor chrání před vlhkostí a nečistotami
- Kryt pro hrubou montáž pro servisní otvor s možností zkrácení
- Vybaven trubkovou chráničkou pro přívodní potrubí k připojení sprchovacích WC Geberit AquaClean
- S možností upevnění pro přívod elektřiny

Technické údaje

| | |
|--|---------------------|
| Tlak při průtoku | 10-1000 kPa |
| Maximální teplota vody | 25 °C |
| Splachovací množství, nastavení ve výrobě | 6 a 3 l |
| Velké splachovací množství, rozsah nastavení | 4 / 4.5 / 6 / 7.5 l |
| Malé splachovací množství, rozsah nastavení | 2-4 l |
| Výpočtový průtok | 0.11 l/s |
| Minimální přetlak pro výpočtový průtok | 50 kPa |

- Jednotka odsávání zápachu Geberit DuoFresh s automatickým spuštěním odsávání a dávkovačem pro tyčinku Geberit DuoFresh, pro Sigma splachovací nádržku pod omítku 12 cm
- Elektrická a komunikační krabice pro instalační prvek pro závěsné WC