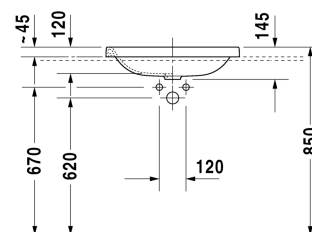
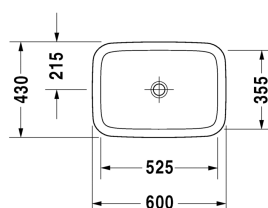


**DuraStyle Vestavné umyvadlo # 0372600000**

| &lt; 600 mm &gt; |



| Vestavné umyvadlo   | Rozměr        | Váha     | Objednáací číslo |
|---|---------------|----------|------------------|
| pro zabudování zhora, bez přetoku, bez plochy pro armaturu, 600 mm  |               |          |                  |
| <b>Barvy</b>  |               |          |                  |
| 00 Bílá   |               |          |                  |
| <b>Varianta</b>   |               |          |                  |
| ☒   | 600 x 430 mm  | 9,500 kg | 0372600000       |
| Sanitární keramika se speciálním povrchem WonderGliss zůstává čistá a dobře vypadající po dlouhou dobu. Pokud chcete objednat povrchovou úpravu WonderGliss vložte za objednáací číslo "1". |               |          |                  |
| <b>Příslušenství</b>  |               |          |                  |
| Průtokový ventil neuzavíratelný pro umyvadla bez přetoku  | 50 mm         | 0,300 kg | 005024           |
| <b>Vhodné produkty</b>  |               |          |                  |
| Skříňka pod umyvadlo závěsná 1 zásuvka, deska s jedním výřezem, pro 1 umyvadlo na zabudování uprostřed, 800 x 550 mm  | 800 x 550 mm  |          | KT6794           |
| Skříňka pod umyvadlo závěsná 1 zásuvka, deska s jedním výřezem, pro 1 umyvadlo na zabudování uprostřed, 1000 x 550 mm   | 1000 x 550 mm |          | KT6795           |
| Skříňka pod umyvadlo závěsná 1 zásuvka, deska s jedním výřezem, pro 1 umyvadlo na zabudování uprostřed, 1200 x 550 mm   | 1200 x 550 mm |          | KT6796           |
| Skříňka pod umyvadlo závěsná 2 zásuvky, 1 deska volitelně s jedním nebo dvěma výřezy, pro 1 popř. pro 2 umyvadla, 1400 x 550 mm   | 1400 x 550 mm |          | KT6797 B/L/R     |
| Skříňka pod umyvadlo závěsná 2 zásuvky, vnitřní zásuvka včetně výřezu pro sifon a krytu, deska s jedním výřezem, pro 1 umyvadlo na zabudování uprostřed, 800 x 550 mm                       | 800 x 550 mm  |          | KT6754           |
| Skříňka pod umyvadlo závěsná 2 zásuvky, vnitřní zásuvka včetně výřezu pro sifon a krytu, deska s jedním výřezem, pro 1 umyvadlo na zabudování uprostřed, 1000 x 550 mm                      | 1000 x 550 mm |          | KT6755           |

|  |               |              |
|--|---------------|--------------|
| Skříňka pod umyvadlo závěsná 2 zásuvky, vnitřní zásuvka včetně výřezu pro sifon a krytu, deska s jedním výřezem, pro 1 umyvadlo na zabudování uprostřed, 1200 x 550 mm                 | 1200 x 550 mm | KT6756       |
| Skříňka pod umyvadlo závěsná 4 zásuvky, zásuvka pod umyvadlem včetně výřezu pro sifon a krytu, 1 deska volitelně s jedním nebo dvěma výřezy, pro 1 popř. pro 2 umyvadla, 1400 x 550 mm | 1400 x 550 mm | KT6757 B/L/R |
| Deska se zásuvkou pro umyvadlo na zabudování deska s jedním výřezem, 1 zásuvka pod deskou, 1 čelní kryt pod deskou, 3 nosiče desky, 1500 x 565 mm                                      | 1500 x 565 mm | DL6891 L/R   |
| Deska se zásuvkou pro umyvadlo na zabudování deska s jedním výřezem, 1 zásuvka pod deskou, 1 čelní kryt pod deskou, 3 nosiče desky, 1800 x 565 mm                                      | 1800 x 565 mm | DL6892 L/R   |
| Deska se zásuvkou pro umyvadlové mísy 1 deska s jedním výřezem uprostřed, 1 zásuvka pod deskou, 2 nosiče desky, 800 x 565 mm   | 800 x 565 mm  | DL6788       |
| Deska se zásuvkou pro umyvadlové mísy 1 deska s jedním výřezem uprostřed, 1 zásuvka pod deskou, 2 nosiče desky, 1000 x 565 mm  | 1000 x 565 mm | DL6789       |
| Deska se zásuvkou pro umyvadlové mísy 1 deska s jedním výřezem uprostřed, 1 zásuvka pod deskou, 3 nosiče desky, 1200 x 565 mm  | 1200 x 565 mm | DL6790       |
| Deska se zásuvkou pro umyvadlové mísy deska s jedním výřezem, 2 zásuvky pod deskou, 3 nosiče desky, 1500 x 565 mm  | 1500 x 565 mm | DL6791 L/R   |
| Deska se zásuvkou pro umyvadlové mísy deska s jedním výřezem, 2 zásuvky pod deskou, 3 nosiče desky, 1800 x 565 mm  | 1800 x 565 mm | DL6792 L/R   |
| Skříňka pod umyvadlo pod desku 2 zásuvky, vnitřní zásuvka včetně výřezu pro sifon a krytu, 800 x 565 mm  | 800 x 565 mm  | DL6799       |
| Skříňka pod umyvadlo pod desku 1 zásuvka, Vnitřní rozdělení; obsahující skleněné rozdělení a 2 boxy (velký/malý), 600 x 478 mm   | 600 x 478 mm  | XL6500       |
| Skříňka pod umyvadlo pod desku 1 zásuvka, Vnitřní rozdělení; obsahující skleněné rozdělení a 2 boxy (velký/malý), 800 x 478 mm   | 800 x 478 mm  | XL6501       |
| Skříňka pod umyvadlo pod desku 1 zásuvka, Vnitřní rozdělení; obsahující skleněné rozdělení a 2 boxy (velký/malý), 1000 x 478 mm  | 1000 x 478 mm | XL6502       |
| Skříňka pod umyvadlo pod desku 1 zásuvka, Vnitřní rozdělení; obsahující skleněné rozdělení a 2 boxy (velký/malý), 800 x 548 mm   | 800 x 548 mm  | XL6713       |
| Skříňka pod umyvadlo pod desku 1 zásuvka, Vnitřní rozdělení; obsahující skleněné rozdělení a 2 boxy (velký/malý), 1000 x 548 mm  | 1000 x 548 mm | XL6715       |
| Skříňka pod umyvadlo pod desku 2 zásuvky, vnitřní zásuvka včetně výřezu pro sifon a krytu, 800 x 548 mm  | 800 x 548 mm  | H26301       |
| Skříňka pod umyvadlo pod desku 2 zásuvky, vnitřní zásuvka včetně výřezu pro sifon a krytu, 1000 x 548 mm   | 1000 x 548 mm | H26302       |
| Skříňka pod umyvadlo pod desku 1 zásuvka, Zásuvka vč. výřezu pro sifon a límce, 800 x 518 mm   | 800 x 518 mm  | VE6551       |

**DuraStyle Vestavné umyvadlo # 0372600000**

| &lt; 600 mm &gt; |

|  |               |        |
|--|---------------|--------|
| Skříňka pod umyvadlo pod desku 1 zásuvka, Zásuvka vč. výřezu pro sifon a límce, 1000 x 518 mm  | 1000 x 518 mm | VE6552 |
| Skříňka pod umyvadlo pod desku 2 zásuvky, vnitřní zásuvka včetně výřezu pro sifon a krytu, 1000 x 565 mm   | 1000 x 565 mm | DL6798 |
| Skříňka pod umyvadlo pod desku 1 zásuvka, 820 x 477 mm   | 820 x 477 mm  | LC6812 |
| Skříňka pod umyvadlo pod desku 1 zásuvka, 1020 x 477 mm  | 1020 x 477 mm | LC6813 |
| Skříňka pod umyvadlo pod desku se 2 zásuvkami, vnitřní zásuvka včetně výřezu pro sifon a krytu, 820 x 477 mm   | 820 x 477 mm  | LC6822 |
| Skříňka pod umyvadlo pod desku se 2 zásuvkami, vnitřní zásuvka včetně výřezu pro sifon a krytu, 1020 x 477 mm  | 1020 x 477 mm | LC6823 |
| Skříňka pod umyvadlo pod desku 1 zásuvka, 820 x 547 mm   | 820 x 547 mm  | LC6828 |
| Skříňka pod umyvadlo pod desku 1 zásuvka, 1020 x 547 mm  | 1020 x 547 mm | LC6829 |
| Skříňka pod umyvadlo pod desku se 2 zásuvkami, vnitřní zásuvka včetně výřezu pro sifon a krytu, 820 x 547 mm   | 820 x 547 mm  | LC6838 |
| Skříňka pod umyvadlo pod desku se 2 zásuvkami, vnitřní zásuvka včetně výřezu pro sifon a krytu, 1020 x 547 mm  | 1020 x 547 mm | LC6839 |
| Deska pro umyvadlovou mísu a umyvadlo na zabudování 1 deska s jedním výřezem, min. šířka viz pokyny pro objednání, šířka max. 2000 mm, za každých započatých 100 mm, základní cena do 800 mm, 550 mm | 550 mm        | LC096C |
| Deska pro umyvadlovou mísu a umyvadlo na zabudování 1 deska s jedním výřezem, min. šířka viz pokyny pro objednání, šířka max. 2000 mm, za každých započatých 100 mm, základní cena do 800 mm, 480 mm | 480 mm        | LC094C |
| Deska pro umyvadlovou mísu a umyvadlo na zabudování 1 deska se 2 výřezy, min. šířka viz pokyny pro objednání, šířka max. 2000 mm, za každých započatých 100 mm, základní cena do 800 mm, 550 mm      | 550 mm        | LC097C |
| Deska pro umyvadlovou mísu a umyvadlo na zabudování 1 deska se 2 výřezy, min. šířka viz pokyny pro objednání, šířka max. 2000 mm, za každých započatých 100 mm, základní cena do 800 mm, 480 mm      | 480 mm        | LC095C |
| 1 zásuvka, 800 x 548 mm  | 800 x 548 mm  | XS4900 |
| 1 zásuvka, 1000 x 548 mm   | 1000 x 548 mm | XS4901 |
| 1 zásuvka, 1200 x 548 mm   | 1200 x 548 mm | XS4902 |
| 2 zásuvky, vnitřní zásuvka včetně výřezu pro sifon a krytu, 800 x 548 mm   | 800 x 548 mm  | XS4910 |
| 2 zásuvky, vnitřní zásuvka včetně výřezu pro sifon a krytu, 1000 x 548 mm  | 1000 x 548 mm | XS4911 |
| 2 zásuvky, vnitřní zásuvka včetně výřezu pro sifon a krytu, 1200 x 548 mm  | 1200 x 548 mm | XS4912 |
| 2 zásuvky, integrované nožičky s nastavením výšky, 800 x 548 mm  | 800 x 548 mm  | XS4920 |
| 2 zásuvky, integrované nožičky s nastavením výšky, 1000 x 548 mm   | 1000 x 548 mm | XS4921 |
| 2 zásuvky, integrované nožičky s nastavením výšky, 1200 x 548 mm   | 1200 x 548 mm | XS4922 |

|  |               |            |
|--|---------------|------------|
| 2 zásuvky, 1400 x 548 mm   | 1400 x 548 mm | XS4903 L/R |
| 2 zásuvky, 1600 x 548 mm   | 1600 x 548 mm | XS4904 R/L |
| 4 zásuvky , 1400 x 548 mm  | 1400 x 548 mm | XS4913 L/R |
| 4 zásuvky , 1600 x 548 mm  | 1600 x 548 mm | XS4914 L/R |
| 4 zásuvky, integrované nožičky s nastavením výšky, 1400 x 548 mm           | 1400 x 548 mm | XS4923 R/L |
| 4 zásuvky, integrované nožičky s nastavením výšky, 1600 x 548 mm           | 1600 x 548 mm | XS4924 L/R |
| 2 zásuvky, 1400 x 548 mm   | 1400 x 548 mm | XS4906 B   |
| 2 zásuvky, 1600 x 548 mm   | 1600 x 548 mm | XS4907 B   |
| 4 zásuvky , vnitřní zásuvka včetně výřezu pro sifon a krytu, 1400 x 548 mm | 1400 x 548 mm | XS4916 B   |
| 4 zásuvky , vnitřní zásuvka včetně výřezu pro sifon a krytu, 1600 x 548 mm | 1600 x 548 mm | XS4917 B   |
| 4 zásuvky, integrované nožičky s nastavením výšky, 1400 x 548 mm           | 1400 x 548 mm | XS4926 B   |
| 4 zásuvky, integrované nožičky s nastavením výšky, 1600 x 548 mm           | 1600 x 548 mm | XS4927 B   |

*Na všech výkresech jsou uvedeny všechny potřebné rozměry (mm), které podléhají běžným tolerancím. Přesné rozměry lze zjistit pouze přímo na výrobku.*